



### ¿Qué es UDS Enterprise?

UDS Enterprise es un broker de conexiones multiplataforma para:

- VDI: Administración y despliegue de escritorios virtuales Windows y Linux
- Virtualización de apps Windows y Linux
- Consolidación de servicios de escritorio
- Acceso remoto a equipos físicos o virtuales

UDS Enterprise es ideal para la gestión del puesto de trabajo, ya que permite:

- Gestionar el ciclo de vida del puesto de usuario
- Administrar y gestionar desde una única consola escritorios y aplicaciones virtuales Windows y Linux y servicios IP desplegados sobre diferentes plataformas
- Conectar a usuarios y grupos de usuarios de diferentes sistemas de autenticación al mismo tiempo con escritorios virtuales y diferentes servicios IP
- Conectar a usuarios con servicios de escritorio remotos habilitando uno o varios protocolos de conexión al mismo tiempo
- Definir políticas de uso de los escritorios virtuales desplegados o de otros recursos
- Desplegar escritorios virtuales basados en plantillas
- Acceso seguro desde WAN
- Acceso remoto sin necesidad de software cliente
- Acceso remoto a partir de cualquier navegador web que soporte HTML5

### Funcionalidades de UDS Enterprise

- Plataforma escalable, soporta configuraciones en alta disponibilidad desplegando varios brokers UDS en cluster
- Configuraciones ilimitadas gracias a su sistema de gestión de módulos adicionales y a la definición de variables de configuración a dos niveles:
  - Definición de variables de configuración a nivel de sistema
  - Definición de variables de configuración a nivel de módulo independiente
- Sistema de caché de escritorios virtuales en dos niveles para una rápida conexión
- Gestión de servicios ilimitados (Microsoft Hyper-V, Microsoft Azure, VMware vSphere, Nutanix Acropolis, OpenNebula, OpenStack, Proxmox, oVirt, Terminal Server...)
- Sistemas de autenticación de usuarios y dispositivos ilimitados (Azure Active Directory, AD, eDirectory, LDAP, SAML, sistema de autenticación interno, autenticación por IP)
- Sistema de visualización de logs y estadísticas del sistema
- Despliegue de escritorios virtuales en múltiples hipervisores al mismo tiempo y gestionados desde un único broker UDS Enterprise
- Virtualización de sesiones de aplicaciones
- Despliegue de servicios altamente escalable basado en arquitectura SOA





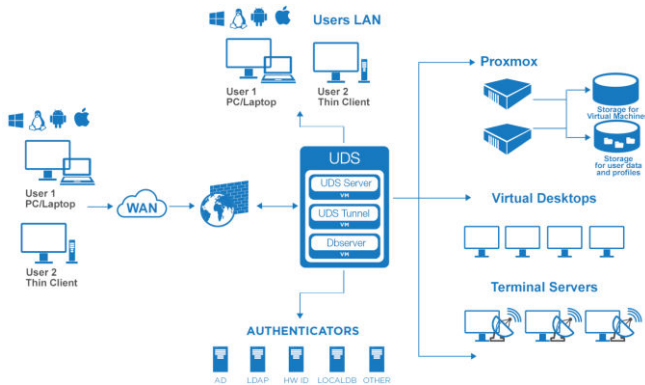
# UDS Enterprise

## VDI con UDS Enterprise y Proxmox

www.udsenderprise.com

### Arquitectura UDS & Proxmox

El proceso para importar UDS Enterprise en Proxmox es una tarea sencilla, ya que sus componentes se suministran en formato de Virtual Appliance.



Mediante unas instrucciones muy intuitivas, los componentes de UDS Enterprise se alojan en la plataforma Proxmox sobre la que se van a desplegar los escritorios virtuales.

Finalizada la fase de alojamiento y siguiendo un sencillo proceso de configuración, los componentes de UDS Enterprise pasan de ser elementos independientes para conformar una plataforma de gestión de puestos de usuarios integrándose con la plataforma Proxmox sobre la que se van a desplegar los escritorios virtuales.

Una vez completadas las fases anteriores, nos encontramos ante una plataforma de escritorios virtuales robusta y eficiente, preparada para administrar y gestionar los escritorios virtuales que se despliegan sobre Proxmox, quedando listos para que los usuarios se conecten a los mismos.

### Componentes de UDS Enterprise

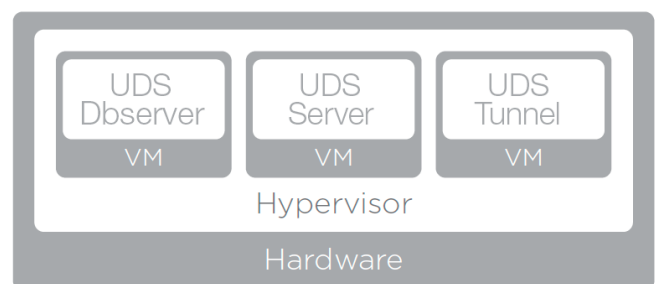
**Servidor UDS (Broker).** Es el software que media entre clientes de conexión y proveedores de servicio. Es la pieza fundamental de UDS Enterprise. Realiza las funciones de broker de conexión a los servicios de escritorio, permitiendo la administración y gestión de las plataformas definidas como servicios implementados,

**Tunelizador UDS.** Software encargado de realizar conexiones seguras a servicios de escritorio a través de la WAN y proveer acceso HTML5 a los escritorios virtuales.

**Base de datos UDS.** Se encarga de almacenar todos los datos del sistema UDS, como proveedores de servicios, autenticadores, conectividad... y toda la información que hará posible la generación de estadísticas.

**Actor UDS.** Es el software que realiza las funciones de comunicación e interfaz para la transmisión de datos (estado de escritorio virtual, nombre de máquina...) y comandos entre UDS Server y los servicios de escritorio gestionados por UDS.

**Cliente UDS.** Es el software que realiza la llamada al protocolo de conexión para conectar con los escritorios y aplicaciones virtuales.



CPU



MEMORY



NETWORK



STORAGE



### Solución Open Source completa

Mediante la integración con Proxmox, se consigue una solución de gestión y administración de escritorios virtuales completamente Open Source.

La solución Proxmox / UDS Enterprise incorpora una serie de características y funcionalidades que conforman una plataforma de escritorios virtuales única:

- UDS Enterprise utiliza la tecnología “differential disks” para desplegar escritorios virtuales basados en plantilla. Utilizando este tipo de discos en los escritorios virtuales, se garantiza una mejor gestión de los escritorios virtuales, ya que las modificaciones y actualizaciones se realizarán sobre la plantilla base. Al mismo tiempo se ahorra en almacenamiento al guardar en los discos diferenciales sólo los cambios realizados sobre la plantilla base
- Gracias a la gestión y optimización de recursos de Proxmox se consigue una mayor concentración de escritorios virtuales en comparación con otros hipervisores
- Proxmox utiliza la tecnología de gestión de memoria “memory overcommitment”, que permite asignar más memoria virtual a los escritorios virtuales de la que verdaderamente dispone el servidor físico
- Balanceo de carga, utilizando los diferentes servidores físicos de la plataforma en función de diferentes criterios de consumo de recursos
- Proxmox permite utilizar los discos locales de los servidores que conforman la plataforma virtual como un único almacenamiento compartido, lo que supone un ahorro en costes de almacenamiento
- Gestión del ciclo de vida del escritorio virtual
- Gestión de redes virtuales, permitiendo desplegar máquinas virtuales sobre distintos vSwitches y la configuración de diferentes interfaces de red en los escritorios virtuales

- Mediante el protocolo de conexión SPICE se consigue una experiencia de usuario y multimedia extraordinaria, de bajo consumo en ancho de banda
- Los costes de adquisición de la plataforma se reducen drásticamente, ya que son sustituidos por costes de mantenimiento y soporte

UDS Enterprise con Proxmox es una solución para gestión de plataformas de escritorios virtuales fiable, eficiente y de bajo coste para cualquier tipo de entornos, manteniendo todas las características del hipervisor elegido para su plataforma.



### Sobre Virtual Cable

Virtual Cable desarrolla y comercializa UDS Enterprise mediante un modelo de suscripción según el número de usuarios, incluyendo soporte y actualizaciones.

Además, Virtual Cable ofrece servicios profesionales para instalar y configurar UDS Enterprise.

Para más información, visite [www.udsenderprise.com](http://www.udsenderprise.com) o envíenos un email a [info@udsenderprise.com](mailto:info@udsenderprise.com)