



# Importación de UDS sobre Microsoft Hyper-V



#SmartDigitalWorkplace  
VIRTUAL CABLE

## Índice

INTRODUCCIÓN .....	2
Descargar Appliances UDS .....	2
Importar Appliances UDS a la plataforma virtual .....	3
Inicio servidores UDS .....	8
LA SOLUCIÓN DE SMART DIGITAL WORKPLACE DE VIRTUAL CABLE .....	9
Sobre UDS Enterprise .....	9
Sobre Virtual Cable .....	9

## INTRODUCCIÓN

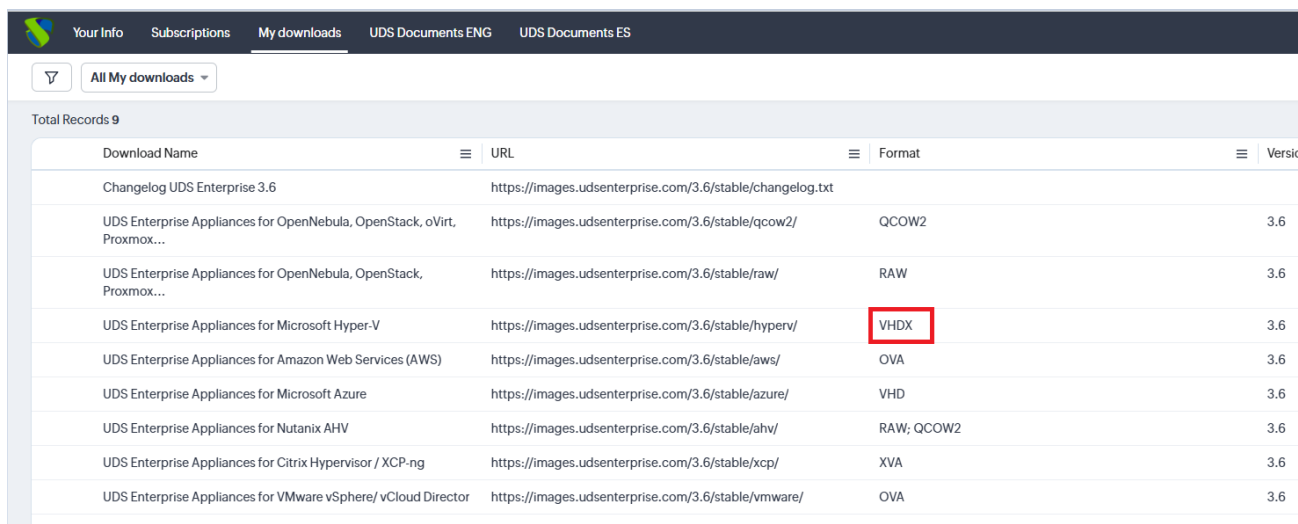
Los componentes de UDS Enterprise se proporcionan como Virtual Appliances. Para subir estos elementos a la plataforma Microsoft Hyper-V realizaremos las siguientes tareas:

## Descargar Appliances UDS

Acceda a su cuenta en:

<https://myuds.udsenterprise.com/portal/MyUDSEnterprise/crm/login.sas>

Una vez dentro, en el apartado “**My Downloads**”, seleccionamos “**UDS Enterprise Appliances compatible with Microsoft Hyper-V**” (formato .VHDX):



Download Name	URL	Format	Version
Changelog UDS Enterprise 3.6	<a href="https://images.udsenterprise.com/3.6/stable/changelog.txt">https://images.udsenterprise.com/3.6/stable/changelog.txt</a>		
UDS Enterprise Appliances for OpenNebula, OpenStack, oVirt, Proxmox...	<a href="https://images.udsenterprise.com/3.6/stable/qcow2/">https://images.udsenterprise.com/3.6/stable/qcow2/</a>	QCOW2	3.6
UDS Enterprise Appliances for OpenNebula, OpenStack, Proxmox...	<a href="https://images.udsenterprise.com/3.6/stable/raw/">https://images.udsenterprise.com/3.6/stable/raw/</a>	RAW	3.6
UDS Enterprise Appliances for Microsoft Hyper-V	<a href="https://images.udsenterprise.com/3.6/stable/hyperv/">https://images.udsenterprise.com/3.6/stable/hyperv/</a>	VHDX	3.6
UDS Enterprise Appliances for Amazon Web Services (AWS)	<a href="https://images.udsenterprise.com/3.6/stable/aws/">https://images.udsenterprise.com/3.6/stable/aws/</a>	OVA	3.6
UDS Enterprise Appliances for Microsoft Azure	<a href="https://images.udsenterprise.com/3.6/stable/azure/">https://images.udsenterprise.com/3.6/stable/azure/</a>	VHD	3.6
UDS Enterprise Appliances for Nutanix AHV	<a href="https://images.udsenterprise.com/3.6/stable/ahv/">https://images.udsenterprise.com/3.6/stable/ahv/</a>	RAW, QCOW2	3.6
UDS Enterprise Appliances for Citrix Hypervisor / XCP-ng	<a href="https://images.udsenterprise.com/3.6/stable/xcp/">https://images.udsenterprise.com/3.6/stable/xcp/</a>	XVA	3.6
UDS Enterprise Appliances for VMware vSphere/ vCloud Director	<a href="https://images.udsenterprise.com/3.6/stable/vmware/">https://images.udsenterprise.com/3.6/stable/vmware/</a>	OVA	3.6

Nos llevará a un repositorio de descarga donde encontraremos los Appliances UDS:


## UDS Enterprise 4.0 RC Images

Please, select the option that best fit your needs

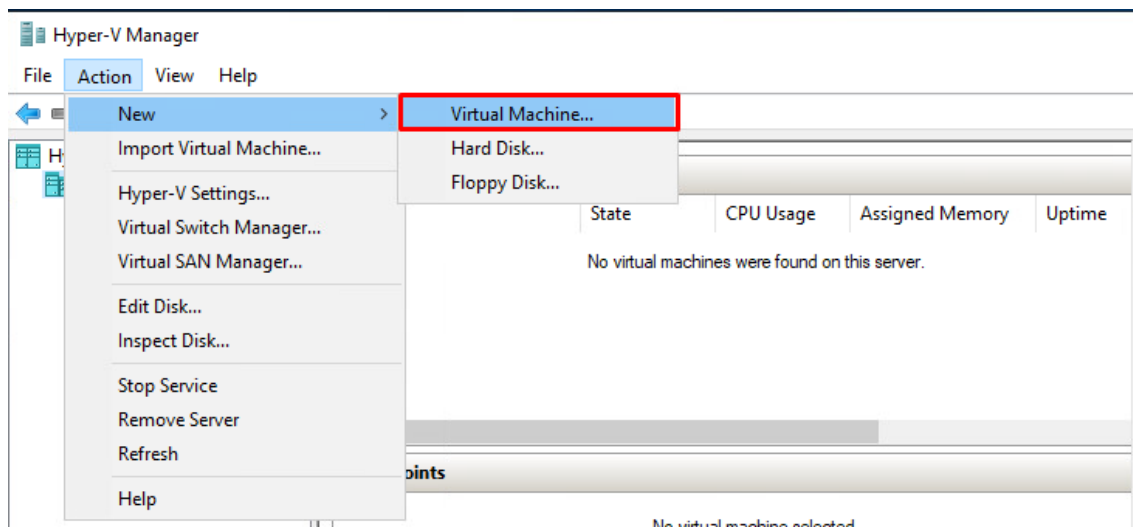
- [VMWare Images](#)
- [XCP-ng/XenServer Images](#)
- [Nutanix AHV Images](#)
- [Azure Images](#)
- [AWS Images](#)
- [Cloud Images](#)
- [Hyper-V](#)
- [RAW Images \(For OpenStack, OpenNebula, ProxMox, ...\)](#)
- [QCOW2 Images \(For OpenStack, OpenNebula, ProxMox, oVirt>=4.2, ...\)](#)

## Importar Appliances UDS a la plataforma virtual

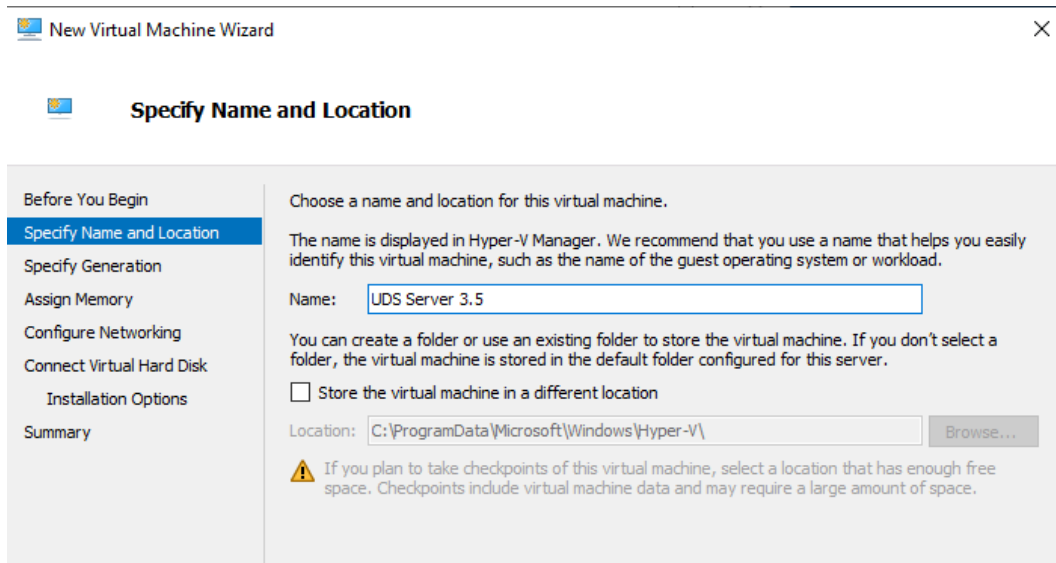
Descargamos los Appliances UDS y los descomprimos. En este caso exponemos un ejemplo con el Appliance UDS Server (**UDS-Server-X.X.zip**).

equipo > Descargas > UDS-Server-hyperv.3.6.0.zip	
Tipo	Nombre
 Archivo de imagen ...	UDS-Server-hyperv.3.6.0.vhdx

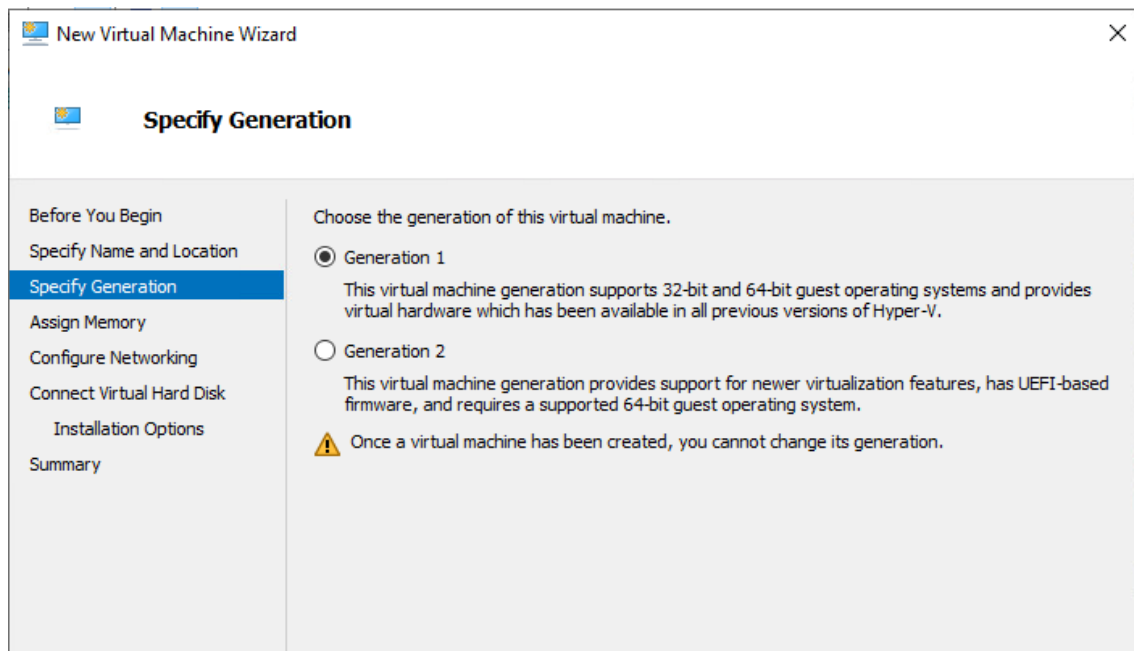
Accedemos al entorno Hyper-V a través de “**Hyper-V Manager**” y creamos una nueva máquina virtual.



Nos pedirá que asignemos un nombre a la máquina virtual.



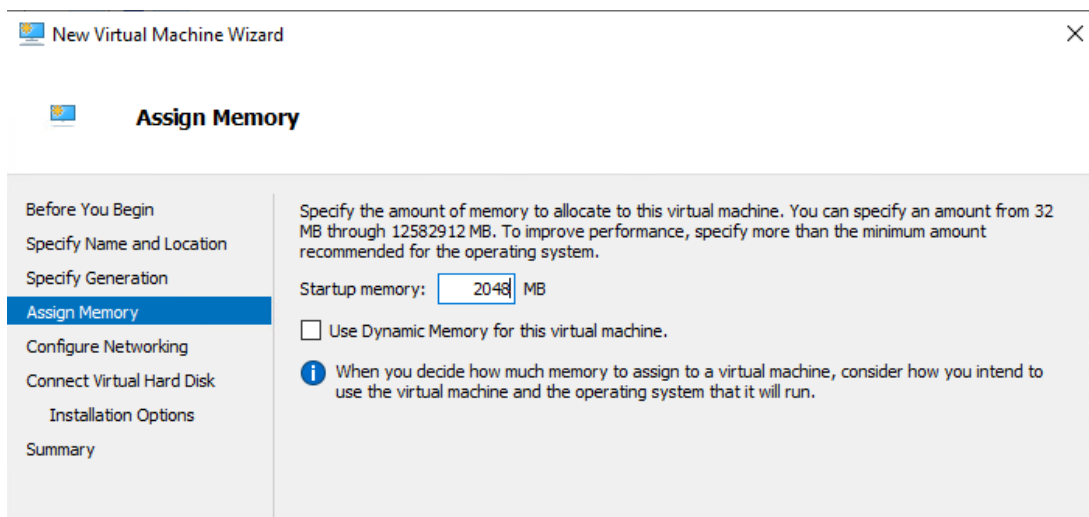
Seleccionamos "Generation 1".



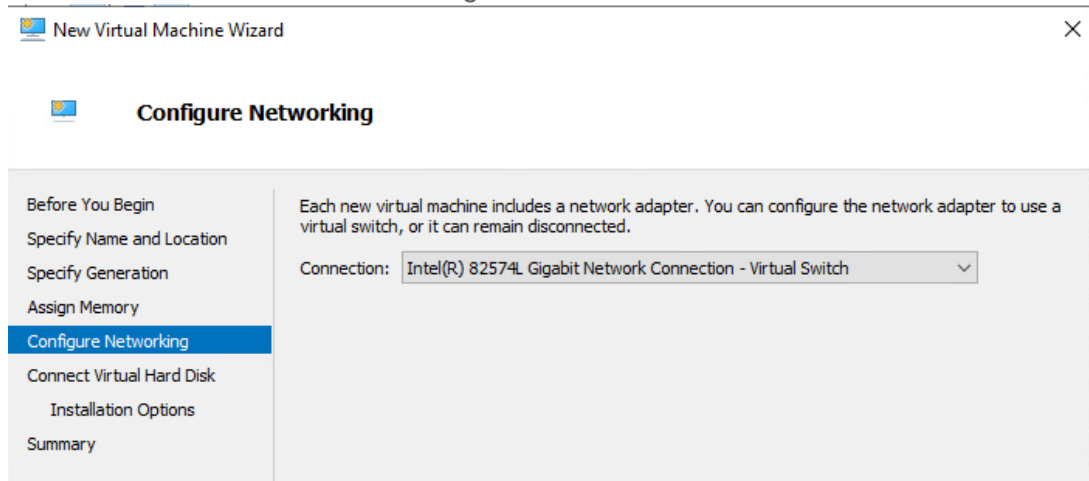
Asignamos la cantidad de memoria que tendrá la máquina virtual en MB (para UDS Server indicamos 2048).

Los diferentes Appliances de UDS tendrán los siguientes recursos:

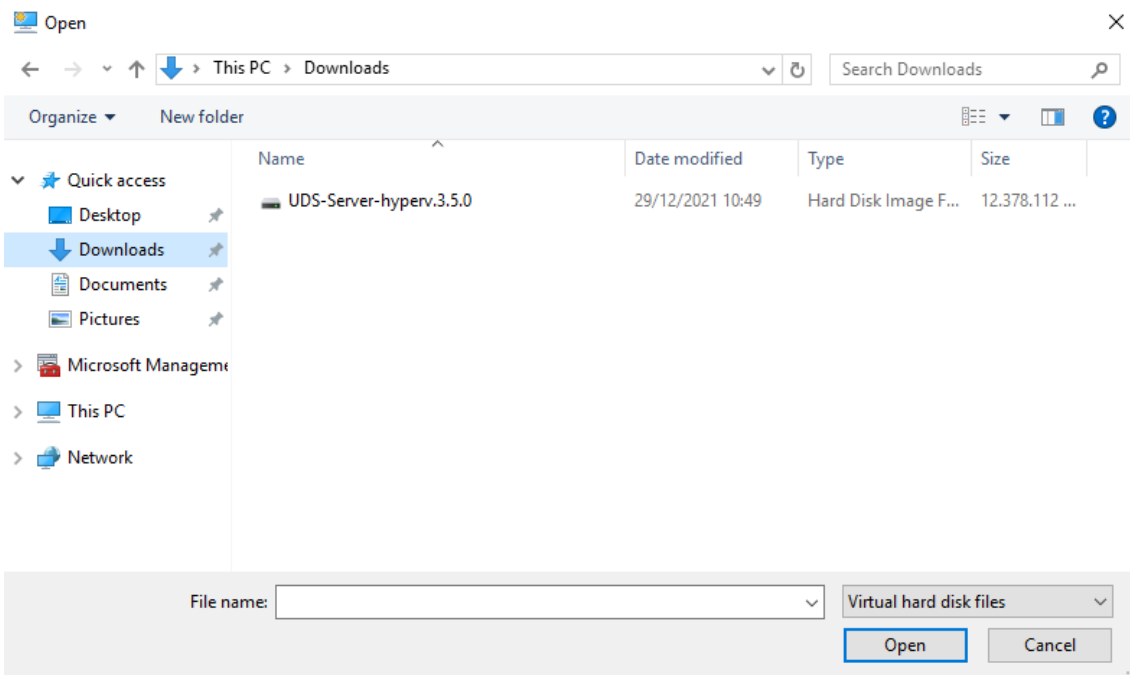
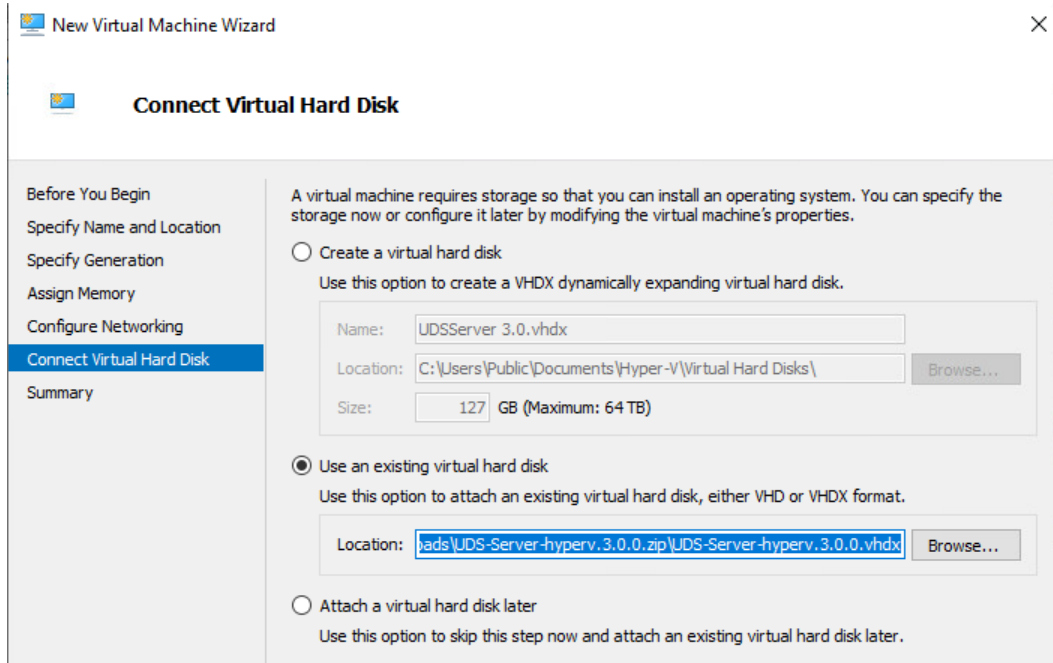
VM	Memory (MB)	vCPUs	STORAGE
MySQL	3072	2	24
Server	4096	4	16
Tunnel	4096	4	20



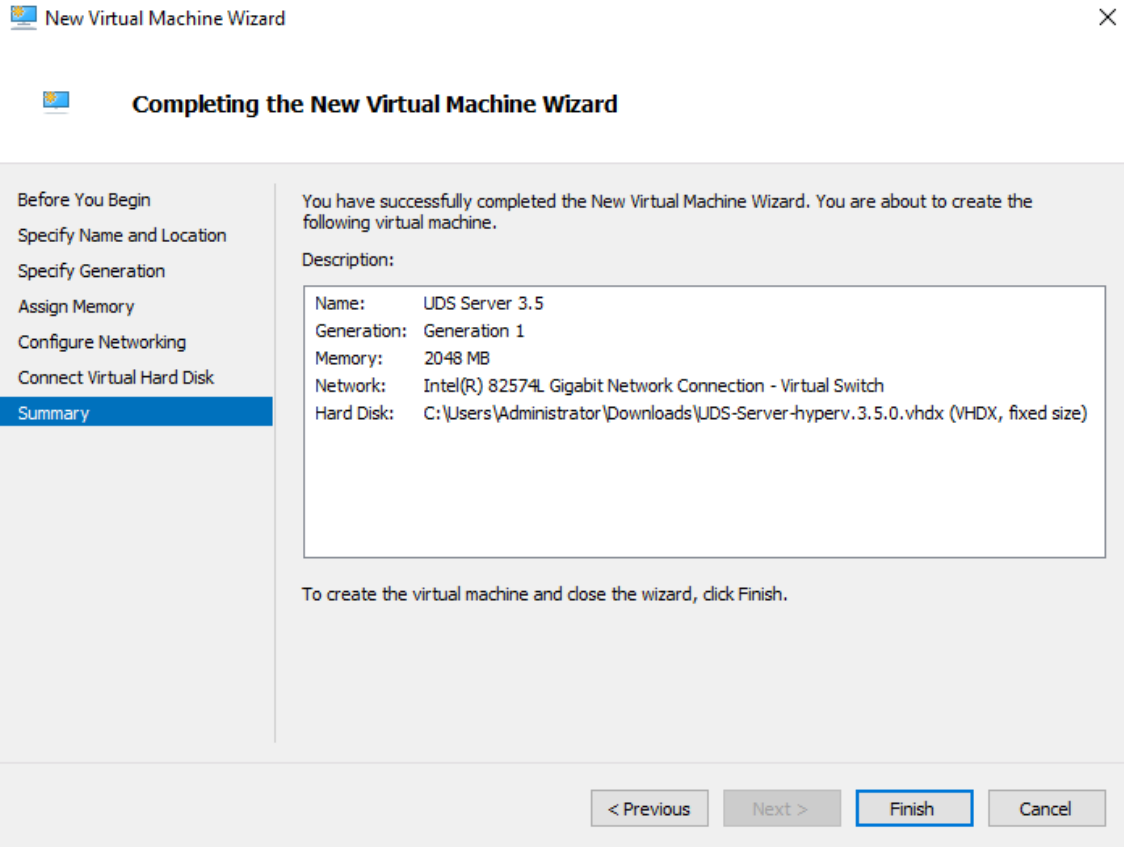
Asignamos una red:



En el siguiente paso seleccionamos la opción **“Use an existing virtual hard disk”** e indicamos la ruta de la carpeta que contiene el disco del Appliance (archivo .vhdx).



Revisamos que todos los datos son correctos y finalizamos.



New Virtual Machine Wizard

### Completing the New Virtual Machine Wizard

Before You Begin  
Specify Name and Location  
Specify Generation  
Assign Memory  
Configure Networking  
Connect Virtual Hard Disk  
**Summary**

You have successfully completed the New Virtual Machine Wizard. You are about to create the following virtual machine.

Description:

Name:	UDS Server 3.5
Generation:	Generation 1
Memory:	2048 MB
Network:	Intel(R) 82574L Gigabit Network Connection - Virtual Switch
Hard Disk:	C:\Users\Administrator\Downloads\UDS-Server-hyperv.3.5.0.vhdx (VHDX, fixed size)

To create the virtual machine and close the wizard, click Finish.

< Previous   Next >   **Finish**   Cancel



## Inicio servidores UDS

Una vez finalizada la creación de la nueva máquina virtual e importación del disco del Appliance UDS, encendemos la VM e iniciamos una consola para comenzar con la configuración del servidor.

```

UDS Enterprise Server v4.0.0 broker-400 tty1

broker-400 login: root (automatic login)

Linux broker-400 6.1.0-31-amd64 #1 SMP PREEMPT_DYNAMIC Debian 6.1.128-1 (2025-02-07) x86_64
UDS Enterprise Server v4.0.0

      (((((/,,,,,,
      ((((((((((/(((((((
      /(((((((((((/(((((((
      /(((((((((((/(((((((
      ,*(((((((((((((/(((((((
      ,*(((((((((((((/(((((((
      ##*,/(((((((((((
      ,(((##, /(((((((((((
      ,/#####(,*(((((((((((
      ,/#####/,*/(((((((((((
      *#####(,*(((((((((((
      *#####/,*(((((((((((
      ,/#####(,*/(((((((
      ,*(##*,*((

      )

UDS Enterprise comes with ABSOLUTELY NO WARRANTY,
to the extent permitted by applicable law.
Last login: Fri Feb 14 18:16:03 CET 2025 on tty1
UDS Enterprise broker CLI tool
Your appliance is currently unconfigured.
In order to configure it, you need to go throught the setup process.
Since UDS 3.0, the configuration is done using a web browser.
UDS Enterprise setup launcher
Your appliance IP is 192.168.14.85. We are going to start the web setup process for you right now.
To configure your appliance, please go to this URL: https://192.168.14.85:9900
Note that, by default, UDS Appliance generates self signed certificates.
If you want to use your own certificates, please copy them to /etc/certs/ folder.
The setup process will be available until finished or the appliance is rebooted.
Your setup code is: Yj9jp4XA

YJ9JP4XA
  
```

Esperamos a que se inicie la MV y ya podemos proceder con la configuración del Appliance UDS

### NOTAS:

1. Si desea utilizar el componente UDS Tunnel (que le proporcionará acceso desde WAN y acceso HTML5 a los diferentes servicios) repita las mismas tareas anteriormente descritas utilizando el fichero UDS-Tunnel.x.x.zip.
2. Si no dispone de un servidor de bases de datos propio donde alojar la base de datos de UDS Enterprise, desde el mismo repositorio puede descargar una máquina virtual con un servidor de base de datos ya preparado para tal efecto. Le recordamos que este servidor no forma parte de UDS Enterprise y, por lo tanto, no está incluido en el soporte.

## LA SOLUCIÓN DE SMART DIGITAL WORKPLACE DE VIRTUAL CABLE

### Sobre UDS Enterprise

[UDS Enterprise](#) es un nuevo concepto de software para crear una plataforma de **virtualización del puesto de trabajo** totalmente **personalizada**. Proporciona **acceso seguro 24x7**, desde cualquier **lugar** y **dispositivo** a todas las aplicaciones y software de una organización o centro educativo.

Permite aunar en una única consola **virtualización** de **escritorios** y **aplicaciones Windows y Linux**, además de **acceso remoto** a equipos Windows, Linux y macOS. Su base Open Source garantiza **compatibilidad con cualquier tecnología** de terceros. Se puede desplegar **on premise**, en nube pública, privada, híbrida o **multicloud**. Incluso **combinar** varios entornos al mismo tiempo y realizar **desbordamientos automáticos** e inteligentes para optimizar el rendimiento y la eficiencia. Todo con una **única suscripción**.

### Sobre Virtual Cable

[Virtual Cable](#) es una compañía especializada en la **transformación digital** del **puesto de trabajo**. La empresa desarrolla, soporta y comercializa UDS Enterprise. Ha sido reconocida recientemente como **IDC Innovator en Virtual Client Computing** a nivel mundial Su equipo de expertos ha diseñado soluciones de **smart digital workplace (VDI, vApp y acceso remoto a equipos físicos)** a medida de **cada sector** para proporcionar una experiencia de usuario única y totalmente adaptada a las necesidades de cada perfil de usuario. Los profesionales de Virtual Cable tienen **más de 30 años de experiencia** en TI y desarrollo de software y más de 15 en tecnologías de virtualización. Cada día se despliegan **millones de escritorios virtuales Windows y Linux con UDS Enterprise en todo el mundo**.